

Техническое описание, инструкции

Описание

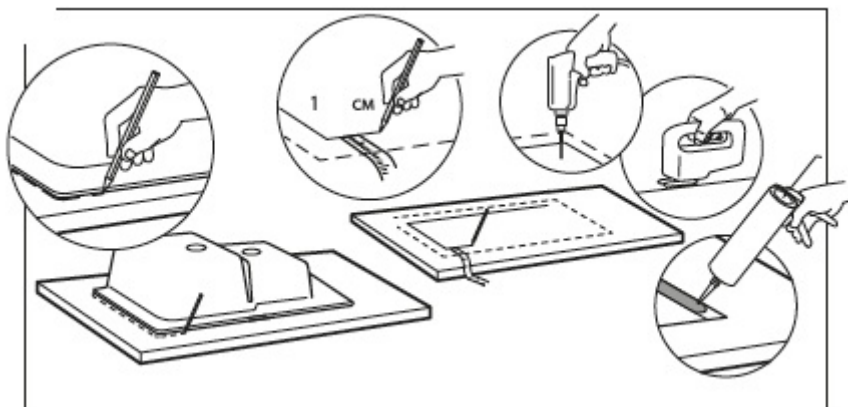
Функциональная и эргономичная модель мойки **GranFest GF-P760L в сером цвете** наделяет интерьер визуальной гармонией и комфортом в использовании, не перегружая интерьер лишними деталями. Большая функциональная чаша с легкостью позволяет разместить внутри крупногабаритную посуду и промывать ее без лишних усилий. Глубина чаши 205 мм считается оптимальной для кухонных моек: не приходится напрягать спину и брызги при сильном напоре воды не разлетаются во все стороны. Мойка реверсивная (оборачиваемая). Это значит, что основная чаша может располагаться справа, либо слева в зависимости от особенностей планировки вашей кухни и потребности в рабочей поверхности. Готового отверстия под смеситель нет. Но предусмотрена площадка для его установки в удобном для вас месте. Либо Вы можете установить смеситель прямо в столешницу. Кухонная мойка комплектуется сливной арматурой и гарантийным талоном, который одновременно является инструкцией по уходу и эксплуатации за изделием.

Кухонные мойки GranFest состоят на 80% из натуральной мраморной крошки трех фракций, что придает изделиям прочность и устойчивость к внешним воздействиям и 20% высококачественной полиэфирной смолы, которая надежно связывает мелкие частички мрамора. Мойки защищены слоем гелкоута. Гелкоут устойчив к воздействию ультрафиолетовых лучей, ударопрочен, не поддается механическим воздействиям. Международные сертификаты подтверждают, что при изготовлении моек GranFest применяются исключительно экологически чистые и безопасные материалы. Высокотехнологичный процесс изготовления моек с применением самых передовых технологий делает срок службы бесконечно долгим, а изделия высококачественными и прочными. Это, в свою очередь, позволяет добиться удобства в эксплуатации, безопасности при контакте с продуктами питания, полного соблюдения гигиенических и санитарных требований высоким европейским и российским стандартам.

Рекомендации по установке

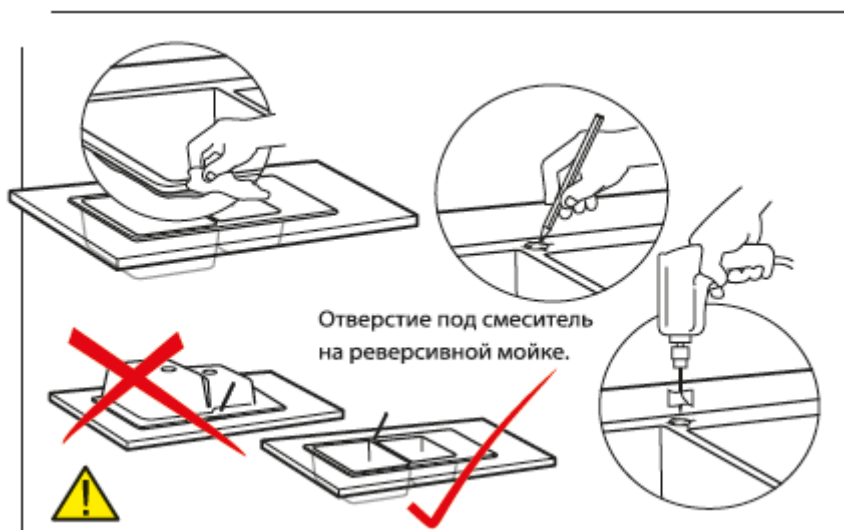
Для монтажа изделия GranFest воспользуйтесь услугами квалифицированных специалистов. Вырез в столешнице рекомендуем делать только при наличии изделия. Для установки Вам понадобятся: карандаш, дрель со сверлом 10 мм, лобзик с пилкой для ДСП, рулетка, угольник, влажная тряпка, прозрачный силиконовый герметик.

1. Наметьте на столешнице место установки мойки.
2. Положите мойку лицевой (плоской) стороной на столешницу и обведите контур строго по краю мойки.
3. Уберите мойку в сторону и проведите второй контур меньшего размера, отступив от намеченного края контура 1 см.
4. По второму (внутреннему) контуру выпилите монтажный проем: для начала просверлите дрелью отверстия диаметром 10 мм по всем углам намеченной линии, затем с помощью лобзика строго по линии выпилите установочный проем. Вырез в столешнице тщательно очистите от пыли и опилок.



5. Установите смеситель в отверстие в мойке и закрепите его согласно инструкции, которая входит в комплект смесителя.

Внимание! Отверстие под смеситель НЕ выбивать. Гарантия не распространяется на какие-либо повреждения в случае несоблюдения правил установки. Рекомендуем доверить данную процедуру специалистам. При помощи дрели и фрезы Форстнера D-35 мм просверлить отверстие для смесителя с ЛИЦЕВОЙ стороны изделия.



6. Перед окончательной установкой мойки нанесите прозрачный силиконовый герметик на торцевую поверхность среза по периметру выреза однородным слоем без пробелов.

Рекомендации по уходу и эксплуатации

1. Не рекомендуется использование металлических губок и чистящих средств, содержащих абразивные вещества, во избежание образования потертостей.
2. Избегайте контакта поверхности мойки с концентрированными кислотами и щелочными веществами.
3. Не рекомендуется на длительное время оставлять на поверхности мойки пищевые и химические красители (чай, кофе, красное вино, свекла, зеленка, йод, марганцовка), которые при длительном контакте могут привести к образованию трудновыводимых пятен.
4. Обязательна своевременная чистка мойки средством для мытья посуды.

5. Моющее средство сначала наносите на губку, после чего можете приступить к очистке мойки GranFest.

6. Не бросайте в мойку острые или тяжелые предметы, чтобы избежать ее механических повреждений.

7. Ограничьте соприкосновение поверхности мойки с горячей посудой. Используйте термостойкие подставки.

Технические характеристики

Общий размер: 756x495 мм

Размер чаши: 388x415x205 мм

Тип монтажа: классический врезной

Ширина шкафа: 600 мм

Установочный проем: 736x475 мм

Материал: мраморный композит

Комплектация: сливная арматура

Страна производитель: Россия

Гарантия: 2 года

Габаритные и логистические данные:

Вес без упаковки: 16,7 кг

Вес в упаковке: 20,6 кг

Размеры упаковки: 906*530*250 мм