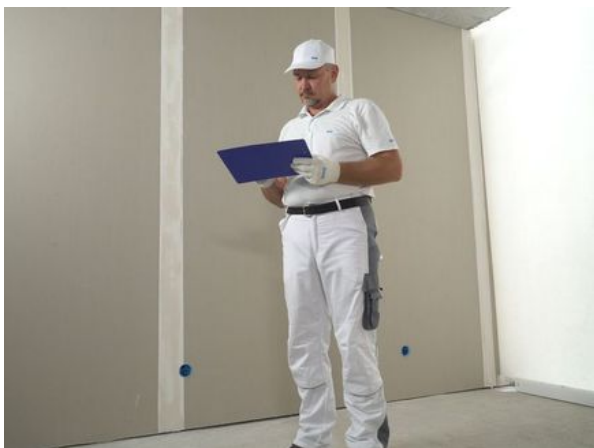


**Монтаж перегородки С 362 с двухслойной обшивкой из КНАУФ-суперлистов на одинарном металлическом каркасе**



**Шаг 1. Подготовительный этап**

До начала монтажа перегородки производим замеры помещения и предварительный расчет расхода материалов.



**Шаг 2. Разметка**

Выполняем разметку проектного положения **направляющих профилей** на полу и потолке.

Размечаем расположение осей **стоечных профилей**.



**Шаг 3. Приклейка уплотнительной ленты на профили**

Режем профили ножницами.

Наклеиваем на **стоечные** профили, примыкающие к стенам и **направляющие профили** уплотнительную ленту.

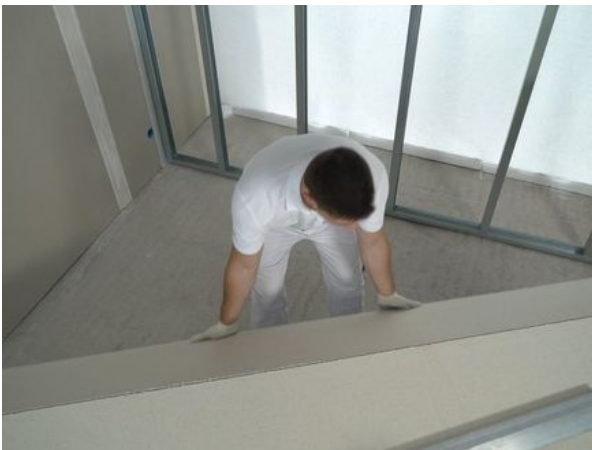
**Шаг 4. Монтаж металлического каркаса**



Закрепляем направляющие профили к полу и потолку, вставляем **стоечные профили** в **направляющие**.

Наклеиваем **разделительную ленту** на потолок и боковые стены.

Монтаж каркаса завершен.



### Шаг 5. Раскрой КНАУФ-суперлистов

Для данной перегородки используем **КНАУФ-суперлисты** с фальцевой кромкой. Это обеспечит быстрый монтаж и легкое шпаклевание листов.

Ножом для ГВЛ надрезаем одну сторону листа и отламываем.



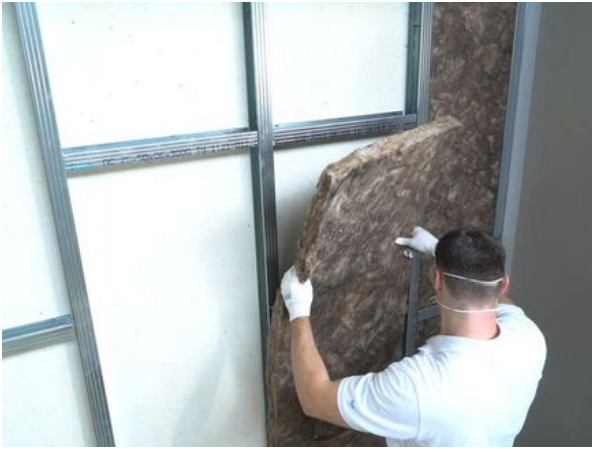
### Шаг 6. Крепление первого слоя КНАУФ-суперлистов к каркасу

Крепим листы первого слоя **шурупами для гипсоволокнистых листов**.

Крепим шурупы последовательными рядами от одного края листа до другого или от середины к краям.

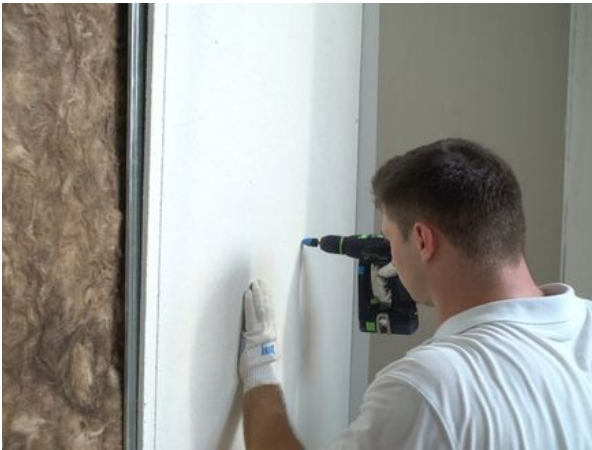
### Шаг 7. Укладка изоляционного материала

Укладываем минераловатные плиты АкустикНАУФ для увеличения тепла и звукоизоляции перегородки.



## Шаг 8. Монтаж КНАУФ-суперлистов на другой стороне каркаса

Производим монтаж [КНАУФ-суперлистов](#) первого слоя на другой стороне каркаса.



## Шаг 9. Подготовка к заделке стыков первого слоя

С помощью кисточки обрабатываем грунтовкой [КНАУФ-Тифенгрунд](#) кромки [КНАУФ-суперлистов](#).



## Шаг 10. Шпаклевание стыков

После высыхания грунтовки шпаклюем стыки смесью [КНАУФ-Фуген](#) без использования [армирующей ленты](#).



### Шаг 11. Крепление второго слоя КНАУФ-суперлистов

Закрепляем [КНАУФ-суперлисты](#) второго слоя с помощью шурупов.



### Шаг 12. Подготовка к заделке стыков второго слоя

Грунтуем швы [КНАУФ-суперлистов](#) второго слоя.



### Шаг 13. Шпаклевание швов второго слоя

После высыхания грунтовки шпаклюем швы [КНАУФ-суперлистов](#) с использованием [армирующей ленты](#).



Шаг 14. Монтаж перегородки завершен

Обшивка перегородки [КНАУФ-суперлистами](#) завершена!

Поверхность готова к финишной отделке.

---

## Центральное управление группы КНАУФ СНГ

Адрес: РФ, 143400,  
Московская область,  
г. Красногорск, ул.  
Центральная, д. 139

Тел.: 8 800 770 76 67

Эл. почта: [info@knauf.ru](mailto:info@knauf.ru)

По вопросам, связанным с  
приобретением продукции  
КНАУФ, просим обращаться  
к разделу [Где купить](#)